

AVT MOD14

Konwerter USB<->RS485 z separacją galwaniczną




Właściwości

- komunikacja pomiędzy modułami w systemie RS485 poprzez wspólną magistralę dwuprzewodową
- współpraca z komputerem poprzez interfejs USB
- **pełna separacja galwaniczna**
- sygnalizacja trybu pracy: diody LED
- maksymalna prędkość transmisji: 128 kbps
- maksymalna długość magistrali: 1200 m

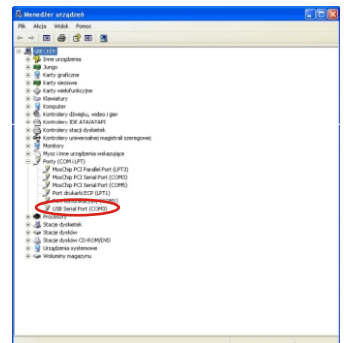
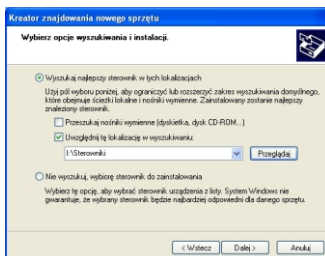
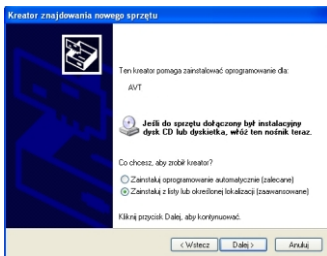
Do pobrania

 instrukcja pdf: <http://serwis.avt.pl/manuals/AVT/MOD14.pdf>

 sterowniki i oprogramowanie (generator, strona internetowa): <http://serwis.avt.pl/files/AVT/MOD14.zip>

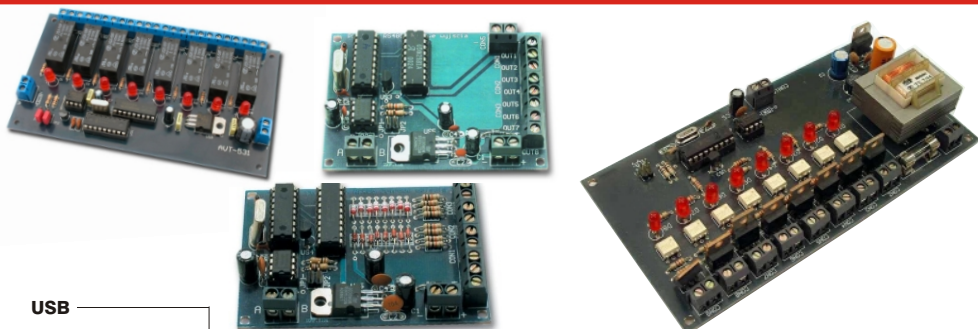
Instalacja/obsługa

Konwerter umożliwia podłączenie magistrali komunikacyjnej RS-485 do komputera PC za pośrednictwem portu szeregowego USB. Ponieważ komunikacja modułu z komputerem odbywa się przez złącze USB do pracy konieczne jest zainstalowanie sterowników. Moduł dołączony do portu USB komputera zostanie wykryty przez system jako AVT_MOD14 (**rys.1**), następnie nastąpi instalacja sterowników urządzenia. Wymagane sterowniki znajdują się na www.sklep.avt.p. Można je również pobrać ze strony www.ftdichip.com. Wymagany jest sterownik wirtualnego portu COM. Prawidłowe zainstalowanie sterowników powinno zaowocować pojawieniem się w systemie dodatkowego wirtualnego portu COM. Utworzony zostanie wirtualny port COM, przez który można komunikować się z konwerterem używając dowolnej aplikacji obsługującej transmisję danych przez port szeregowy.



Rys. 1

KLOCKI RS485



USB

KONWERTER
USB - RS485
AVT MOD14

KARTA PRZEKAŹNIKÓW
ADRES-1
AVT 531

CYFROWE WYJŚCIA
STAN AKTYWNY "0"
ADRES-3
AVT 533

RS485

WYŚWIETLACZ LCD 2x16
ADRES-8
AVT 538

WYŚWIETLACZ LED 4x7 SEG.
ADRES-7
AVT 537

CYFROWE WEJŚCIA
ADRES-5
AVT 535

ANALOGOWE WEJŚCIA
ADRES-6
AVT 536

CYFROWE WYJŚCIA
STAN AKTYWNY "1"
ADRES-4
AVT 534

KARTA TRIAKÓW
ADRES-2
AVT 532

Schemat blokowy systemu zdalnego sterowania zbudowanego z wykorzystaniem "klocków" RS485

„Klocki” RS485 to:

- AVTMOD03** - konwerter USB<->RS485
- AVT531** - karta przekaźników
- AVT532** - karta triaków
- AVT533** - karta wyjść cyfrowych- (aktywne GND)
- AVT534** - karta wyjść cyfrowych-(aktywne VCC)
- AVT535** - karta wejść cyfrowych
- AVT536** - 8-wejściowa karta wejść analogowych
- AVT537** - 4 cyfrowy wyświetlacz LED
- AVT538** -32 znakowy wyświetlacz LCD

Więcej na: www.sklep.avt.pl



tel.: (22) 257-84-50
fax: (22) 257-84-55

Producent:
AVT-Korporacja sp. z o.o.
ul. Leszczyńska 11
03-197 Warszawa

Dział pomocy technicznej:
tel.:(22) 257-84-58
serwis@avt.pl