

AVT MOD03

Konwerter USB<->RS485




Właściwości

- komunikacja pomiędzy modułami w systemie RS485 poprzez wspólną magistralę dwuprzewodową
- współpraca z komputerem poprzez interfejs USB
- sygnalizacja trybu pracy: diody LED
- maksymalna długość magistrali 1200 m

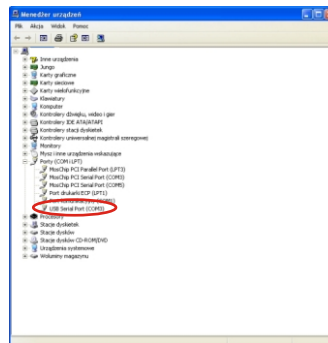
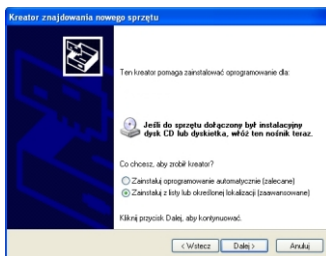
Do pobrania

 instrukcja pdf: <http://serwis.avt.pl/manuals/AVTMOD03.pdf>

 sterowniki i oprogramowanie (USB, aplikacja): <http://serwis.avt.pl/files/AVTMOD03.zip>

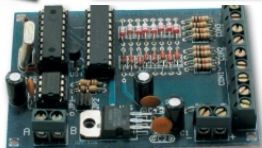
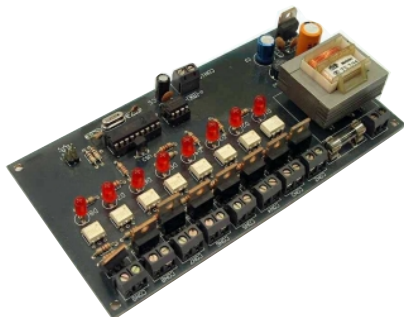
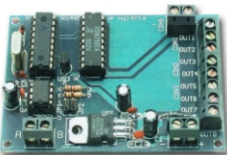
Instalacja/obsługa

Konwerter umożliwia podłączenie magistrali komunikacyjnej RS-485 do komputera PC za pośrednictwem portu szeregowego USB. Ponieważ komunikacja modułu z komputerem odbywa się przez złącze USB do pracy konieczne jest zainstalowanie sterowników. Moduł dołączony do portu USB komputera zostanie wykryty przez system (**rys.1**), następnie nastąpi instalacja sterowników urządzenia. Wymagane sterowniki znajdują się tutaj: <http://serwis.avt.pl/files/AVTMOD03.zip> Można je również pobrać ze strony www.ftdichip.com. Wymagany jest sterownik wirtualnego portu COM. Prawidłowe zainstalowanie sterowników powinno zaowocować pojawieniem się w systemie dodatkowego wirtualnego portu COM. Utworzony zostanie wirtualny port COM, przez który można komunikować się z konwerterem używając dowolnej aplikacji obsługującej transmisję danych przez port szeregowy.



Rys. 1

KLOCKI RS485



USB

KONWERTER
USB - RS485
AVT MOD03

KARTA PRZEKAŹNIKÓW
ADRES-1
AVT 531

CYFROWE WYJŚCIA
STAN AKTYWNY "0"
ADRES-3
AVT 533

RS485

WYŚWIETLACZ LCD 2x16
ADRES-8
AVT 538

WYŚWIETLACZ LED 4x7 SEG.
ADRES-7
AVT 537

CYFROWE WEJŚCIA
ADRES-5
AVT 535

ANALOGOWE WEJŚCIA
ADRES-6
AVT 536

CYFROWE WYJŚCIA
STAN AKTYWNY "1"
ADRES-4
AVT 534

KARTA TRIAÓW
ADRES-2
AVT 532

Schemat blokowy systemu zdalnego sterowania zbudowanego z wykorzystaniem "klocków" RS485

„Klocki” RS485 to:

- AVT MOD03** - konwerter USB<->RS485
- AVT531** - karta przekaźników
- AVT532** - karta triaków
- AVT533** - karta wyjść cyfrowych- (aktywne GND)
- AVT534** - karta wyjść cyfrowych-(aktywne VCC)
- AVT535** - karta wejść cyfrowych
- AVT536** - 8-wejściowa karta wejść analogowych
- AVT537** - 4 cyfrowy wyświetlacz LED
- AVT538** -32 znakowy wyświetlacz LCD

Więcej na: www.sklep.avt.pl



tel.: (22) 257-84-50
fax: (22) 257-84-55

Producent:
AVT-Korporacja sp. z o.o.
ul. Leszczyńska 11
03-197 Warszawa

Dział pomocy technicznej:
tel.: (22) 257-84-58
serwis@avt.pl