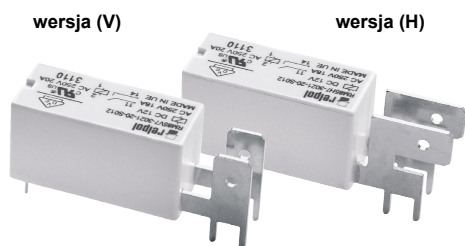





RM85 faston

przełączniki miniaturowe



• Styki bez kadmu • Wysokość 15,7 mm • Napięcie probiercze 5000 V / odległość izolacyjna 10 mm • **Wyprowadzenia cewki do obwodów drukowanych, wyprowadzenia styków do obwodów drukowanych i połączeń wsuwkowych płaskich (konektorowych) - faston 250 (6,3 x 0,8 mm), ułożenie fastonów: wersja pionowa (V) i pozioma (H)** • Cewki DC - czułe • Temperatura otoczenia do 105 °C • Aplikacje: do sterowania pracą elementów grzewczych i silników w urządzeniach AGD i gastronomii, do sterowania zaworów elektromagnetycznych, do różnych innych aplikacji • Zgodne z normą PN-EN 60335-1 • Uznanie, certyfikaty, dyrektywy: RoHS,   

Dane styków

Ilość i rodzaj zestyków		1Z
Materiał styków		AgSnO₂
Znamionowe / maks. napięcie zestyków	AC	250 V / 440 V
Minimalne napięcie zestyków		10 V
Znamionowy prąd (moc) obciążenia w kategorii	AC1	20 A / 250 V AC
	AC15	3 A / 120 V 1,5 A / 240 V (B300)
	AC3	750 W (silnik jednofazowy)
	DC1	20 A / 24 V DC
	DC13	0,22 A / 120 V 0,1 A / 250 V (R300)
Minimalny prąd zestyków		10 mA
Maksymalny prąd załączania		30 A
Obciążalność prądowa trwała zestyku		20 A
Maksymalna moc łączeniowa w kategorii	AC1	5 000 VA
Minimalna moc łączeniowa		1 W
Rezystancja zestyków		≤ 100 mΩ 100 mA, 24 V
Maksymalna częstość łączeń		600 cykli/h
• przy obciążeniu znamionowym w kategorii AC1		72 000 cykli/h
• bez obciążenia		

Dane cewki

Napięcie znamionowe	DC	5 ... 48 V
Napięcie odpadowe		DC: ≥ 0,1 U _n
Roboczy zakres napięcia zasilania		patrz Tabela 1
Znamionowy pobór mocy	DC	0,25 W

Dane izolacji wg PN-EN 60664-1

Znamionowe napięcie izolacji		400 V AC
Znamionowe napięcie udarowe		4 000 V 1,2 / 50 μs
Kategoria przepięciowa		III
Stopień zanieczyszczenia izolacji		3
Napięcie probiercze		
• pomiędzy cewką a stykami		5 000 V AC typ izolacji: wzmocniona
• przerwy zestykowej		1 000 V AC rodzaj przerwy: oddzielenie niepełne
Odległość pomiędzy cewką a stykami		
• w powietrzu		≥ 10 mm
• po izolacji		≥ 10 mm

Pozostałe dane

Czas zadziałania / powrotu (wartości typowe)		8 ms / 3 ms
Trwałość łączeniowa (liczba łączeń)		
• w kategorii AC1		> 2 x 10 ⁴ 20 A, 250 V AC, 85 °C
		> 1,5 x 10 ⁵ 10 A, 250 V AC, 105 °C
• w zależności od cosφ		patrz Wykres 1
Trwałość mechaniczna (cykle)		> 3 x 10 ⁷
Wymiary (a x b x h)		wersja pionowa (V): 40,5 x 12,7 x 15,7 mm
		wersja pozioma (H): 44,5 x 12,7 x 15,7 mm
Masa		16 g
Temperatura otoczenia	• składowania	-40...+105 °C
	• pracy	-40...+105 °C
Stopień ochrony obudowy		IP 40 wg PN-EN 60529
Ochrona przed oddziaływaniem środowiska		RTII wg PN-EN 116000-3
Odporność na udary		30 g
Odporność na wibracje		10 g 10...150 Hz
Temperatura kąpeli lutowniczej		maks. 270 °C
Czas lutowania		maks. 5 s

Dane zaznaczone pogrubionym drukiem dotyczą standardowych wykonań przełączników.

RM85 faston

przełączniki miniaturowe

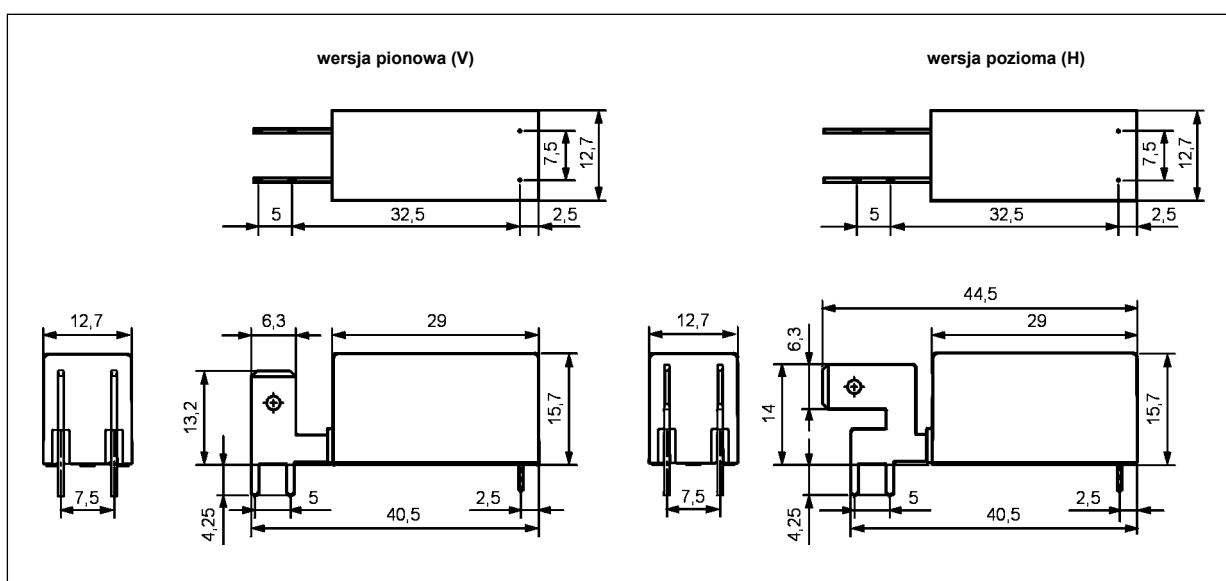
Dane cewki - wykonanie napięciowe, zasilanie prądem stałym, wersja czuła

Tabela 1

Kod cewki	Napięcie znamionowe V DC	Rezystancja cewki przy 20 °C Ω	Tolerancja rezystancji	Roboczy zakres napięcia zasilania V DC	
				min. (przy 20 °C)	maks. (przy 20 °C)
S005	5	102	$\pm 10\%$	3,75	15,0
S006	6	144	$\pm 10\%$	4,50	18,0
S009	9	330	$\pm 10\%$	6,75	27,0
S010	10	380	$\pm 10\%$	7,50	30,0
S012	12	580	$\pm 10\%$	9,00	36,0
S018	18	1 300	$\pm 10\%$	13,50	54,0
S024	24	2 300	$\pm 10\%$	18,00	72,0
S048	48	9 340	$\pm 10\%$	36,00	144,0

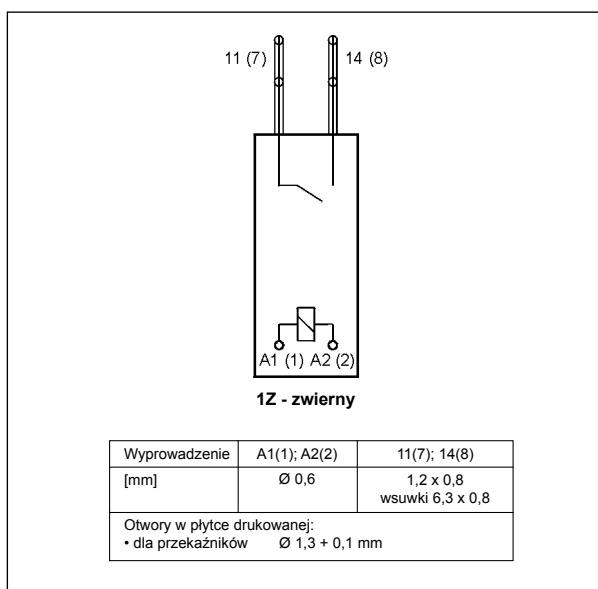
Dane zaznaczone pogrubionym drukiem dotyczą standardowych wykonań przełączników.

Wymiary



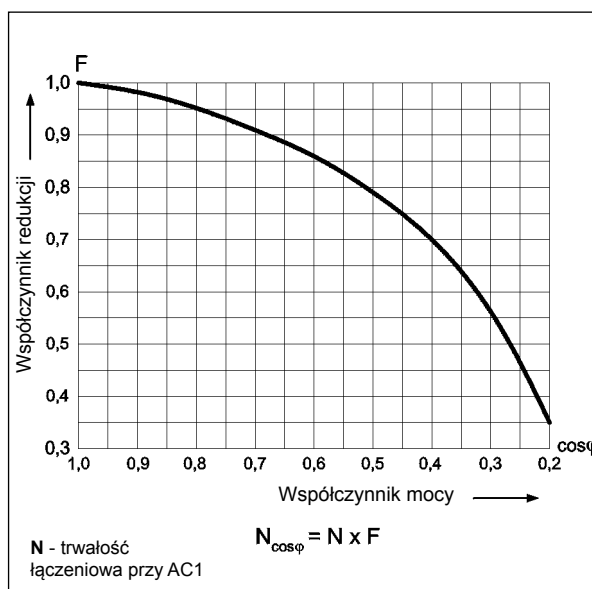
Schemat połączeń

(widok od strony wyprowadzeń)



Współczynnik redukcji trwałości łączeniowej dla indukcyjnych obciążeń prądu przemiennego

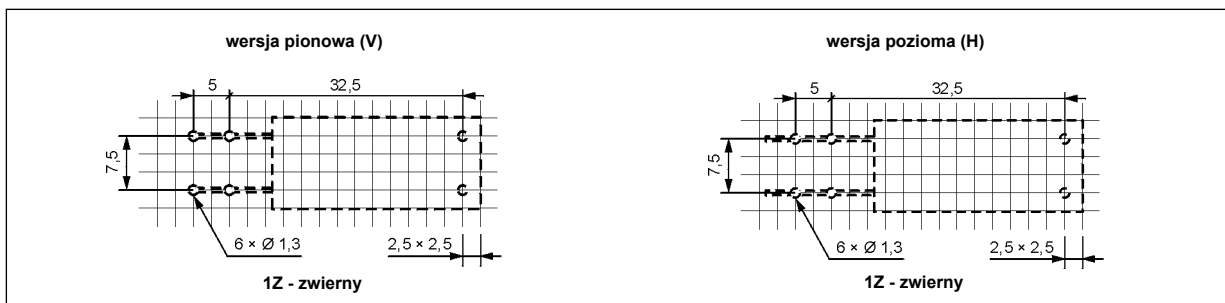
Wykres 1



RM85 faston

przełączniki miniaturowe

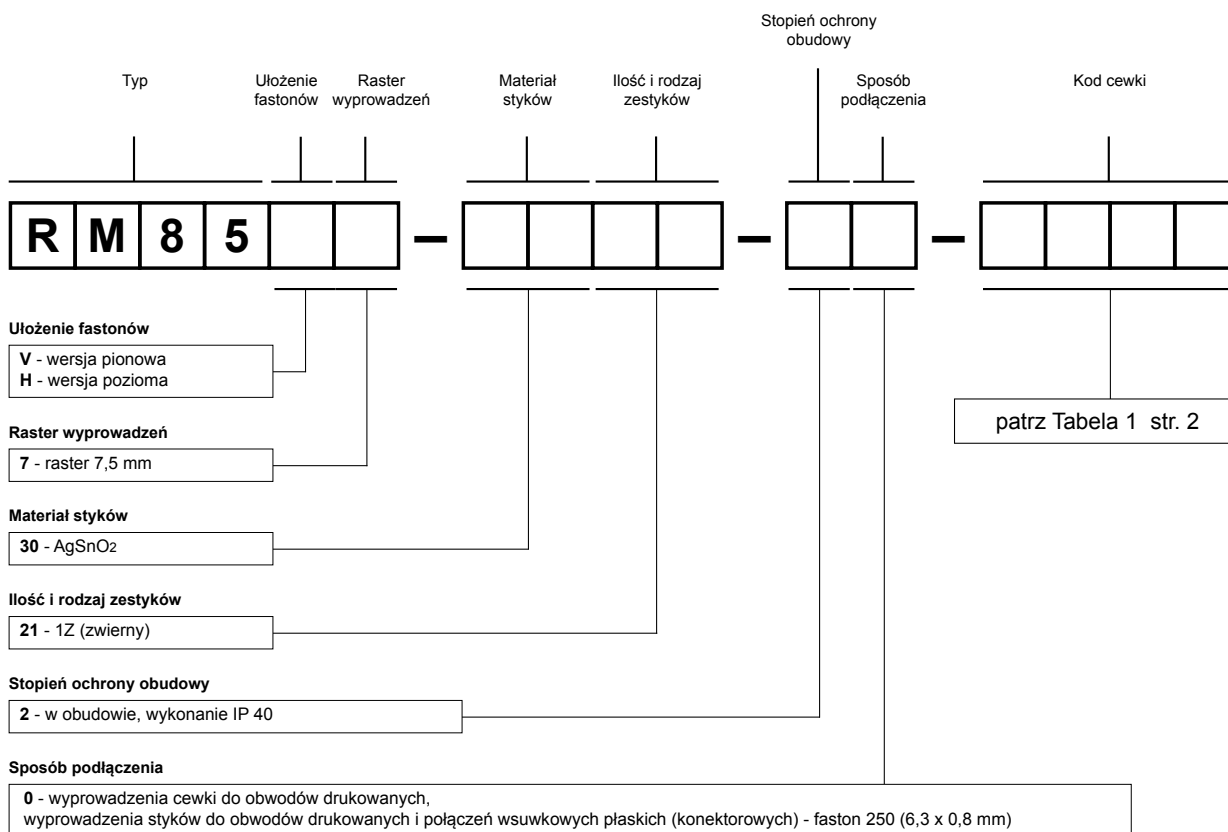
Rozstaw otworów montażowych (widok od strony lutowania)



Montaż

Przełączniki **RM85 faston** przeznaczone są do: • bezpośredniego lutowania w obwodach drukowanych • podłączenia obciążenia połączeniami wsuwkowymi płaskimi faston 250 (6,3 x 0,8 mm) - tzw. konektorami.

Oznaczenia kodowe do zamówień



Przykład kodowania:

RM85V7-3021-20-S012

przełącznik **RM85 faston**, wersja pionowa, wyprowadzenia cewki do obwodów drukowanych, wyprowadzenia styków do obwodów drukowanych i połączeń wsuwkowych płaskich (konektorowych) - faston 250 (6,3 x 0,8 mm), raster wyprowadzeń 7,5 mm, jeden zestyk zwierny, materiał styków AgSnO₂, napięcie cewki czułej 12 V DC, w obudowie IP 40

ŚRODKI OSTROŻNOŚCI:

- Należy upewnić się, że parametry produktu opisane w jego specyfikacji zapewniają margines bezpieczeństwa dla prawidłowej pracy urządzenia lub systemu oraz bezwzględnie unikać użytkowania, które przekracza parametry produktu.
- Nigdy nie dotykać części urządzenia produktu znajdującego się pod napięciem.
- Należy upewnić się, że produkt podłączony jest prawidłowo. Nieprawidłowe podłączenie może spowodować złe działanie, nadmierne przegrzewanie oraz ryzyko powstania ognia.
- Jeśli istnieje ryzyko, że wadliwa praca produktu mogłaby spowodować dotkliwe straty materialne lub zagrażać zdrowiu i życiu ludzi lub zwierząt, należy konstruować urządzenia lub systemy tak, aby wyposażone były w podwójny system bezpieczeństwa, gwarantujący niezawodną pracę.